

Online-Informationen zur Schulfähigkeit an der Grundschule Oferdingen

Februar 2022

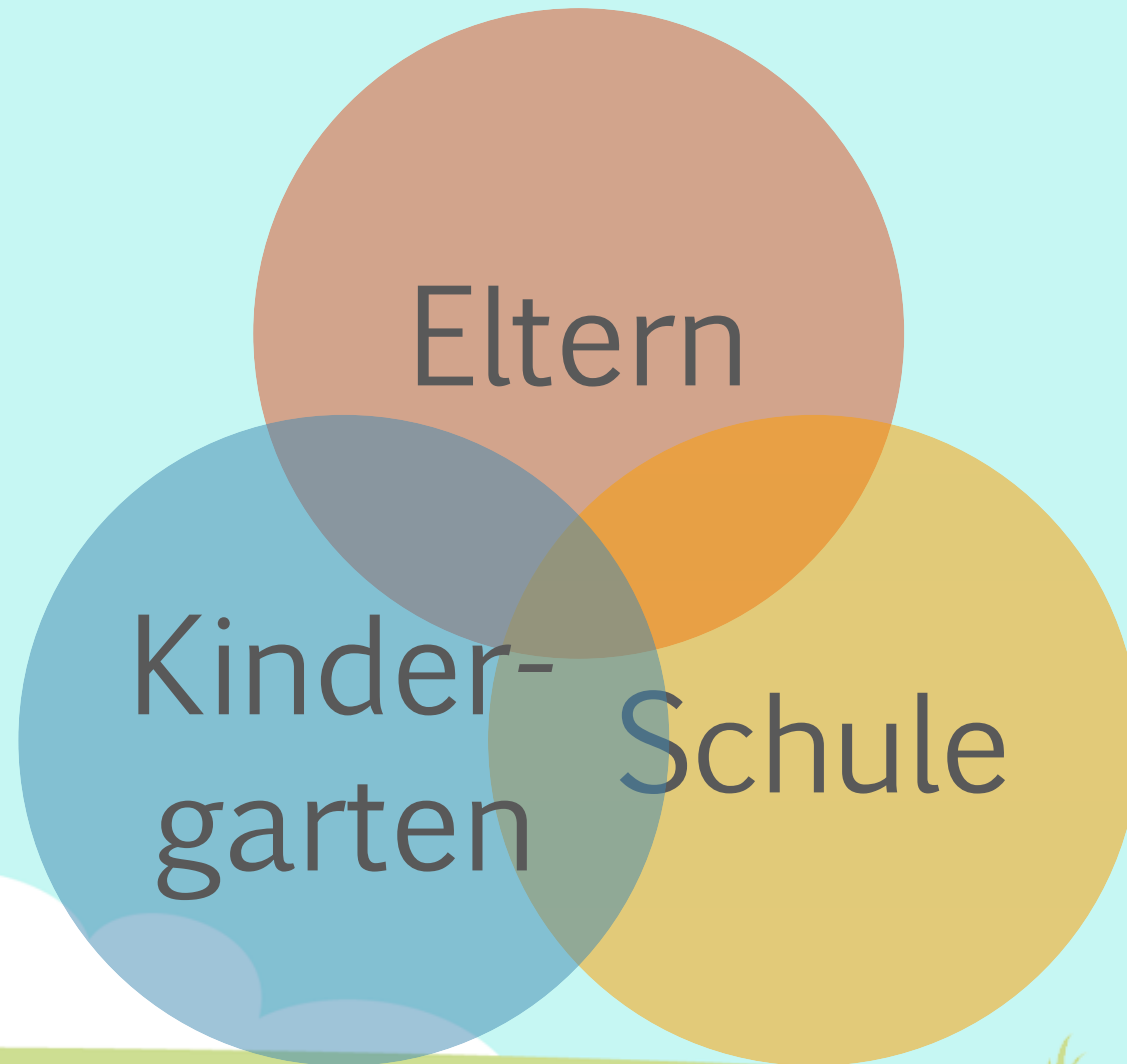


Gliederung

1. Warum findet Kooperation statt?
2. Kooperationsplan
3. Was bedeutet „schulfähiges Kind“?
4. Unsere Grundschule Oferdingen
5. Einschulungsfeier
6. Kontaktdaten



1. Warum findet Kooperation statt?



1. Warum findet Kooperation statt?







- Der Übergang vom Kindergarten in die Grundschule gelingt für jedes einzelne Kind, was an einem möglichst reibungslosen Wechsel erkennbar wird.
- Vieles musste in diesem Schuljahr aus bekannten Gründen leider ausfallen
- Trotzdem steht die Kooperationslehrerin mit Erzieherinnen beider Kindergärten in Kontakt



2. Kooperationsplan

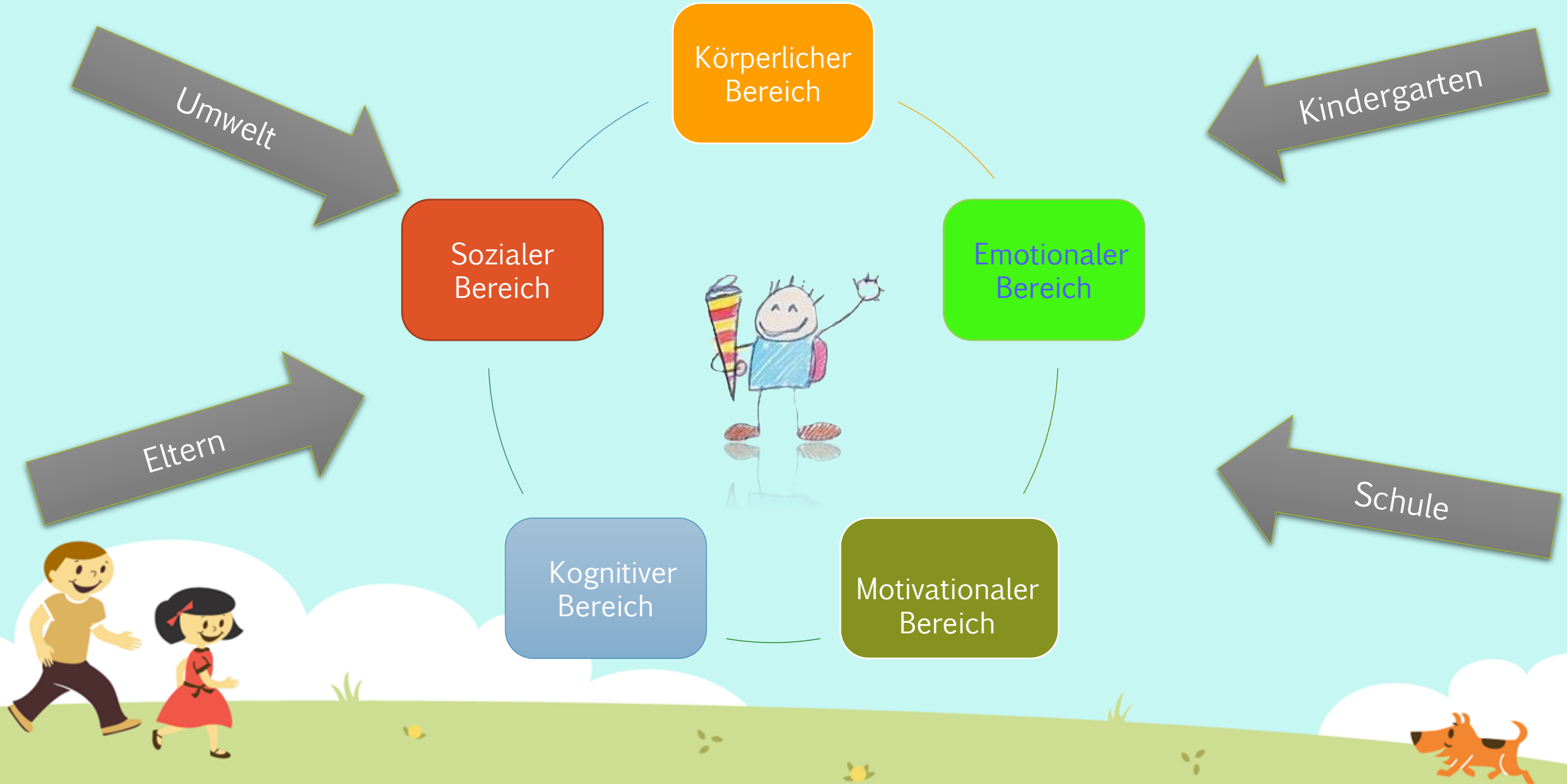
 muss entfallen

 unsere Alternative

Termin	Art der Kooperation	
Nov. / Dez. 2021	Besuche der Kooperationslehrerin	
	Ständiger Austausch zwischen Erzieherinnen und Kooperationslehrerinnen Frau Rösler und Frau Möhringer	
Februar 2022	Hospitation der Erzieherinnen in der Grundschule Klasse 1	
Februar 2022	Infoabend für die Eltern der zukünftigen Erstklässler	
	Unsere Alternative: Präsentation auf der Homepage	
Februar 2022	Schulanmeldung (in diesem Jahr alternativ) per Post.	
	Unsere Alternative: Eltern bekommen Paket mit allen Unterlagen und werfen die ausgefüllten Bögen bis zum 07.02. in den Briefkasten der Schule (Hintereingang)	
März/April 2022	Schulbesuche: Kinder kommen mit Erzieherinnen für eine Schulstunde	
	Sobald es erlaubt ist Elternabend der zukünftigen Erstklasseltern in der Grundschule	
Juni / Juli 2022	Wenn es erlaubt ist, finden Schnuppertage in der Schule statt: Jedes Kind darf an einem Tag in die Schule kommen	



3. Was bedeutet „schulfähiges Kind“?



3. Was bedeutet „schulfähiges Kind“?

Körperliche Belastbarkeit:

4-5 Stunden Unterricht
am Vormittag
Mittagschule

Körperlicher Bereich

Grobmotorik:

Treppen steigen
Hüpfen
Auf einem Bein stehen
Hampelmann
Fangen und werfen von
Bällen

Sinnesfunktionen:

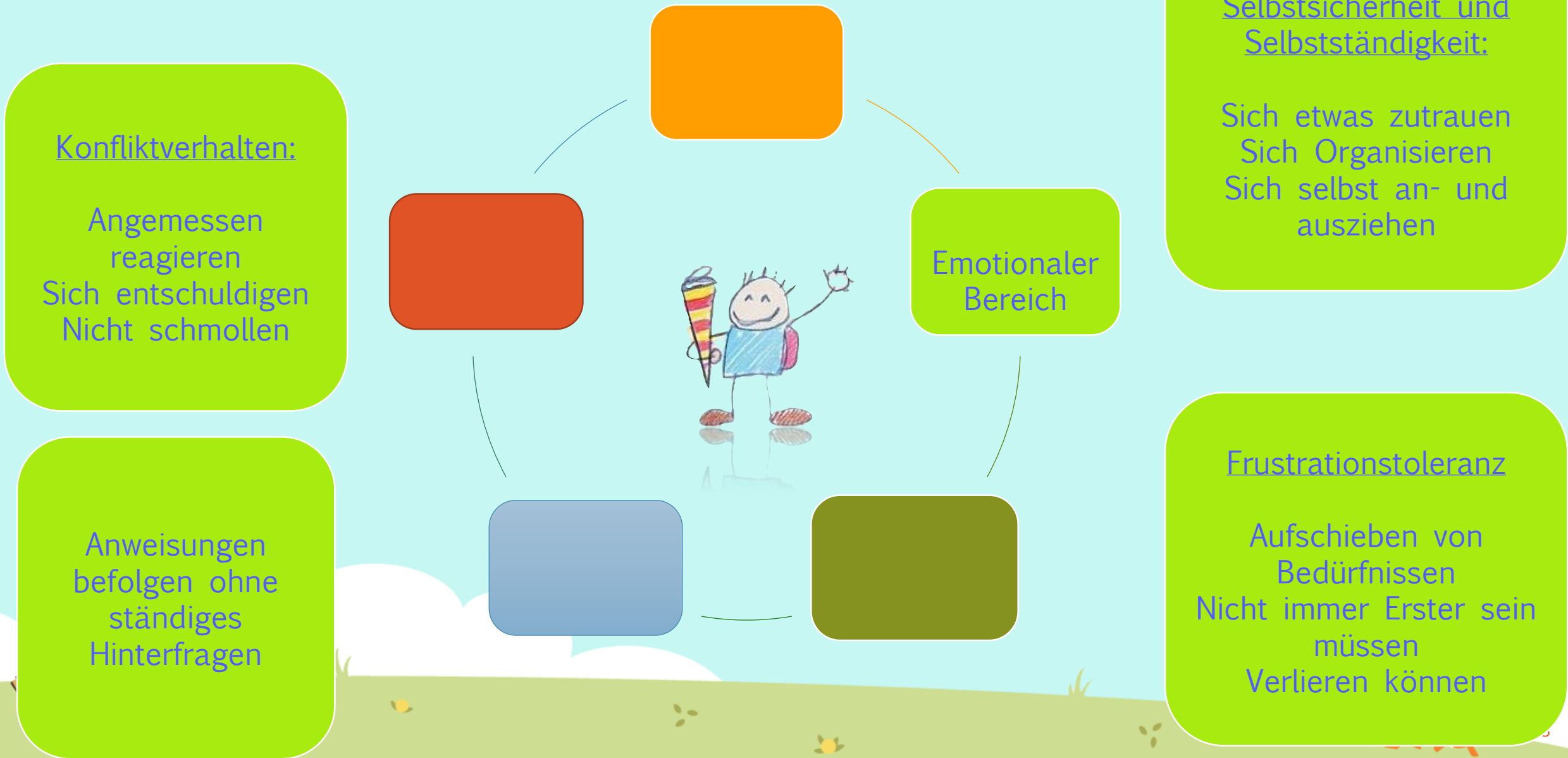
Hören und Sehen
voll ausgebildet

Feinmotorik:

An- und ausziehen
Schuhe binden
Stifhaltung
Ausschneiden
Anmalen
Einkleben



3. Was bedeutet „schulfähiges Kind“?



3. Was bedeutet „schulfähiges Kind“?

Arbeitshaltung:

Anstrengungs-
bereitschaft
Mindestens 15 min
an einer Sache
bleiben können
Etwas zu Ende
bringen

Neugierverhalten:

Kind will Erklärungen
Kind hat Interesse
an der Umwelt/am
Lernen/an Schule

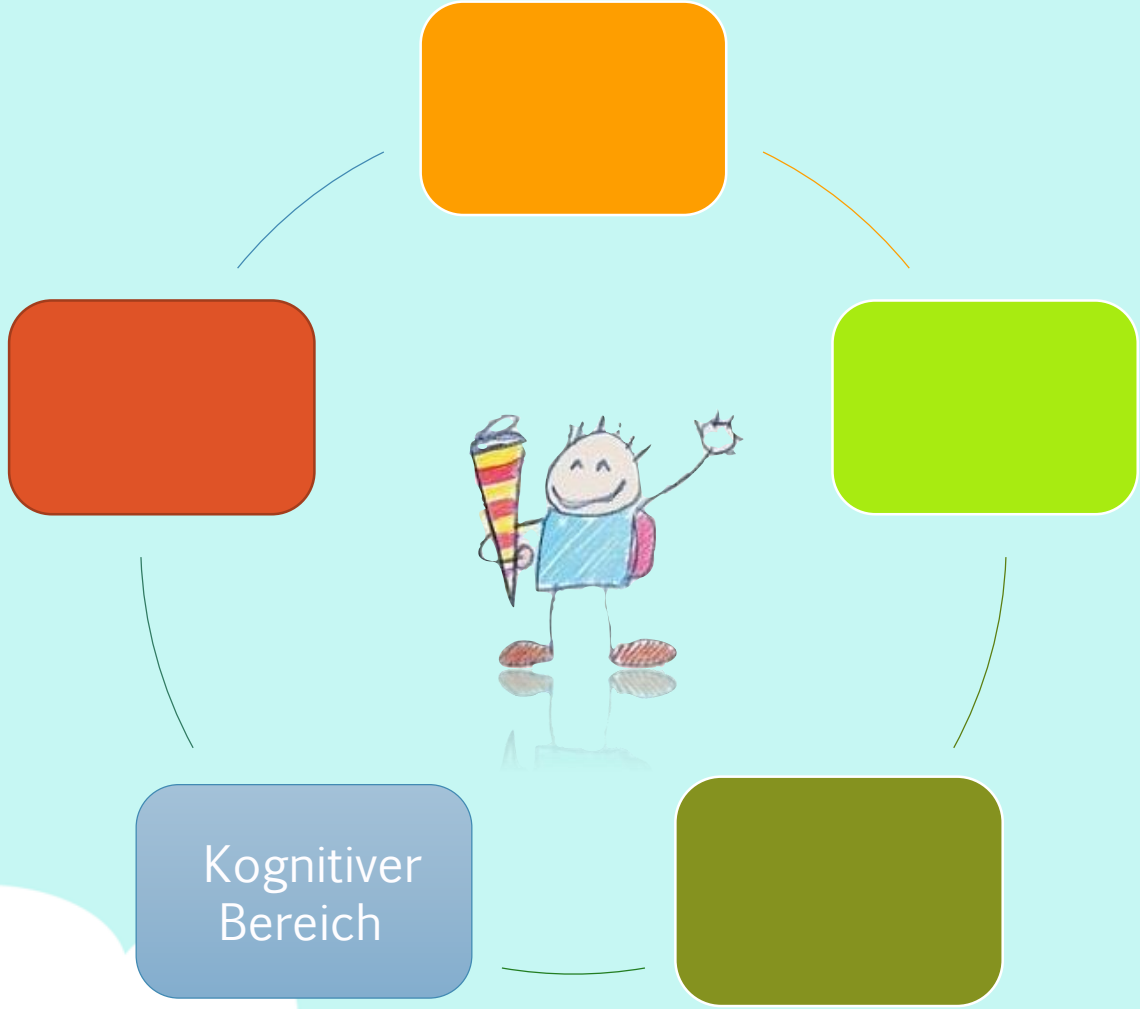
Begeisterungsfreude

Motivationaler
Bereich



3. Was bedeutet „schulfähiges Kind“?

Mathematische Vorkenntnisse:
Mengen bis 5 erfassen
Würfelbilder
Muster legen

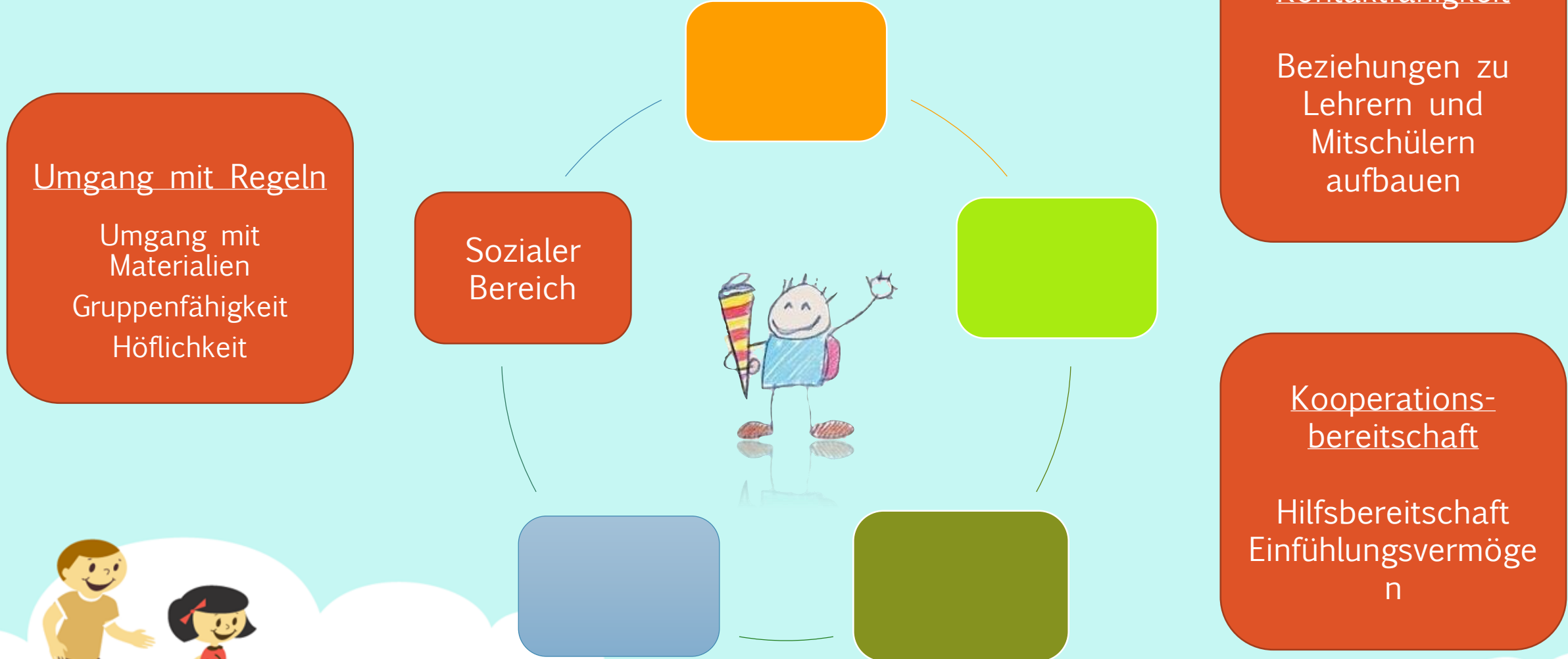


Sprache:
Angemessener Wortschatz (keine Babysprache)
Klar und deutlich reden
Gegenstände benennen können

Wahrnehmung:
Formen unterscheiden können und gliedern
Wörter nachsprechen können
Einzelne Laute hören und wiedergeben können



3. Was bedeutet „schulfähiges Kind“?



4. Unsere Grundschule Oferdingen

- einzügige Grundschule mit kurzen Wegen
- Fächer (Deutsch, Mathe, Sachunterricht, Sport, ev. Religion für alle Kinder, Musik, Kunst)
- Unterrichtszeiten:
 - Schulbeginn: 8.00 Uhr
 - Unterrichtsende: 11.30 Uhr oder 12.30 Uhr
 - 1 x Mittagschule: 14.00 - 15.30 Uhr (Dienstag)
 - Kernzeit (11.30-14.00 Uhr)

bei Bedarf bitte selbstständig Kontakt mit dem Förderverein aufnehmen

- Kontaktdaten siehe letzte Seite



5. Einschulung

- **Einschulung: Freitag 16. September 2022**
- Wir planen optimistisch:
 - 9.00 Uhr: Gottesdienst und Schulaufnahmefeier in der Festhalle.
 - Anschließend um ca. 11.00 Uhr:
 - Erste Unterrichtsstunde für die Erstklässler.
 - Währenddessen warten die Eltern.
 - Ende um ca. 11.45 Uhr



Bei Fragen oder Anliegen:

Wir kommunizieren mit den Eltern per Mail und sind auch für Sie telefonisch und per Mail erreichbar.



Kontakt Daten:

07121 / 63 161

gs-oferdingen@reutlingen.de

sabine.boehringer-roesler@gs-oferdingen.rt.schule-bw.de

martina.moehringer@gs-oferdingen.rt.schule-bw.de

Förderverein:

Bettina Kimmerle

0157 36 45 33 21

vorstand@foerderverein-grundschule-oferdingen.de

